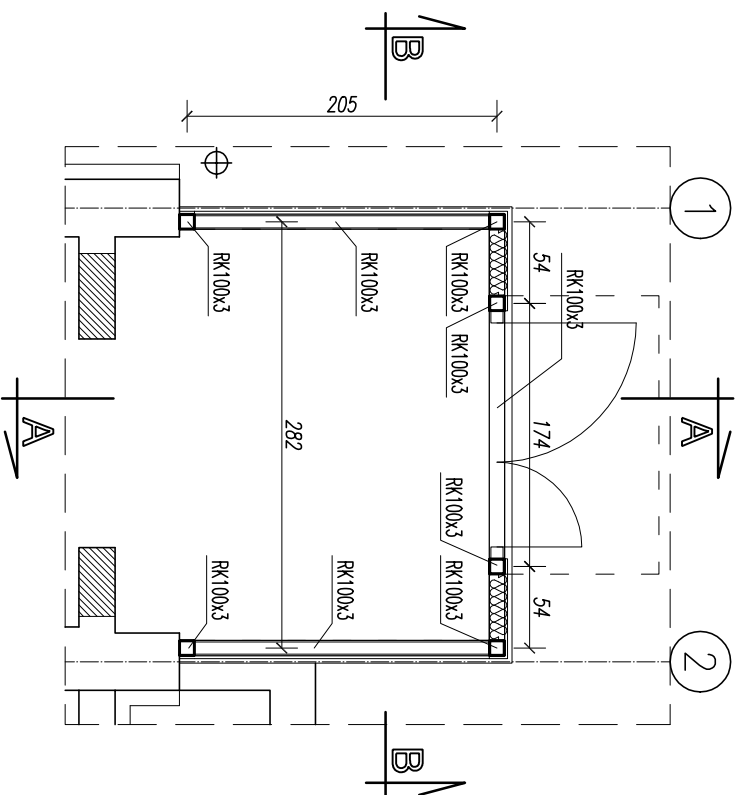
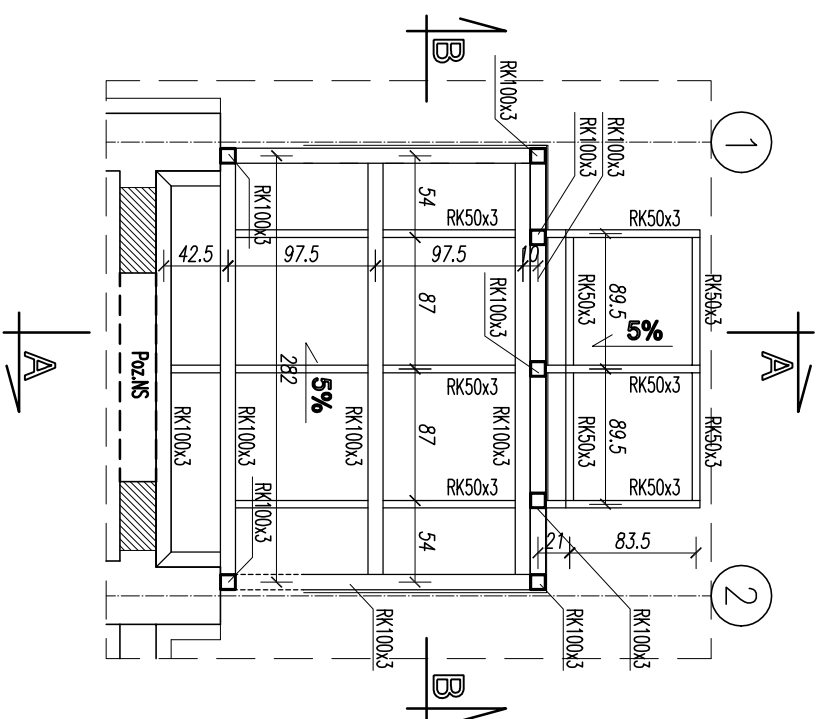


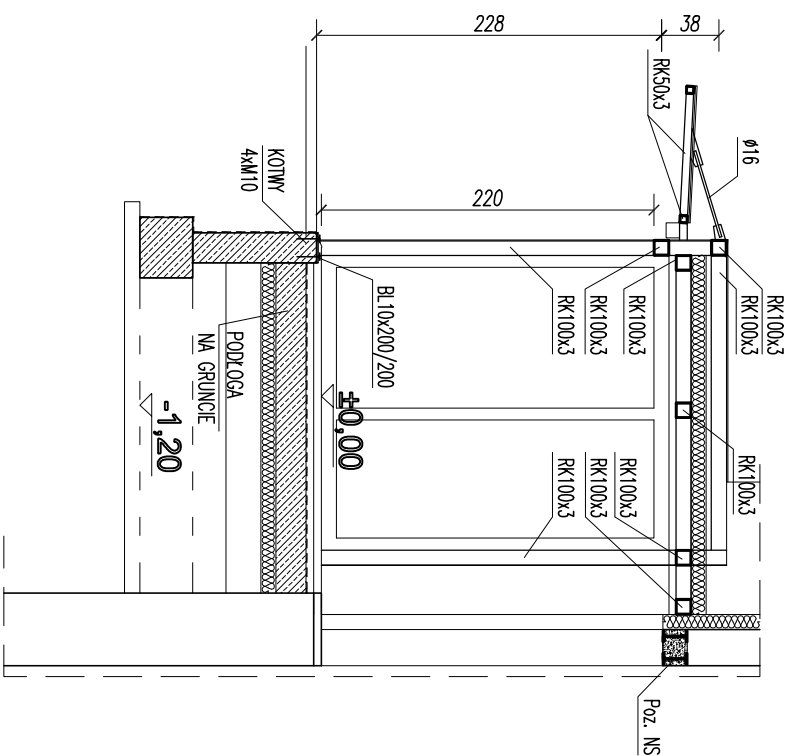
PRZEKRÓJ C-C



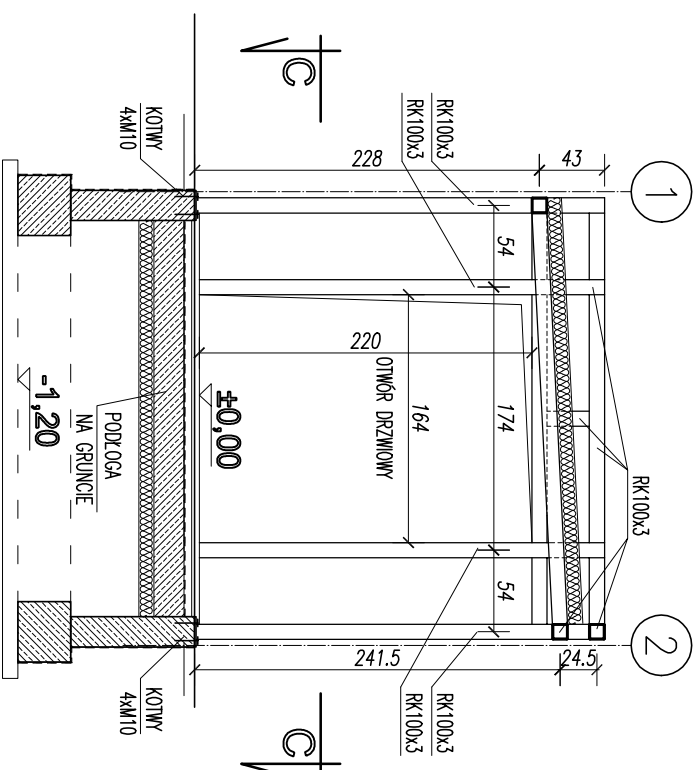
RZUT DACHU



PRZEKRÓJ A-A



PRZEKRÓJ B-B



UWAGI:

1. PROJEKT KONSTRUKCYJNY ROZPATRYWAĆ ŁĄCZNIE Z PROJEKTEM ARCHITEKTONICZNYM ORAZ PROJEKTAMI BRANŻOWYMI.
2. PROJEKTANT WINIEN BYĆ POWIADOMIONY O JAKIKOLWIEK NIEZGODNOŚCIACH.

BETON	B20
STAL ŻEBROWANA	A-IIIIN /RB500W/
STAL GŁADKA	A-I /S13s/
STAL PROFILOWANA	S13s

Temat:		Projekt wykonawczy - zabudowy Wentylacyjny szczyt windy w budynku nr 2 ZOL Kraków ul. Władysława 287 dz. 114/12 obr. 59			
Funkcja:		inż. i architekt	nr uprawnień:	Podpis	
Projektant:		mgr inż. Robert Kosmny	150/2001		
Opisownik:		mgr inż. Rafał Zarzeczni			
Sprawdził:		mgr inż. Radosław Kosiński	244/2001		
Typ projektu:		Konstrukcja wieńca			
		Data:		05.2009	
		Skala:		1:50	
		Nr projektu:		K-8	